

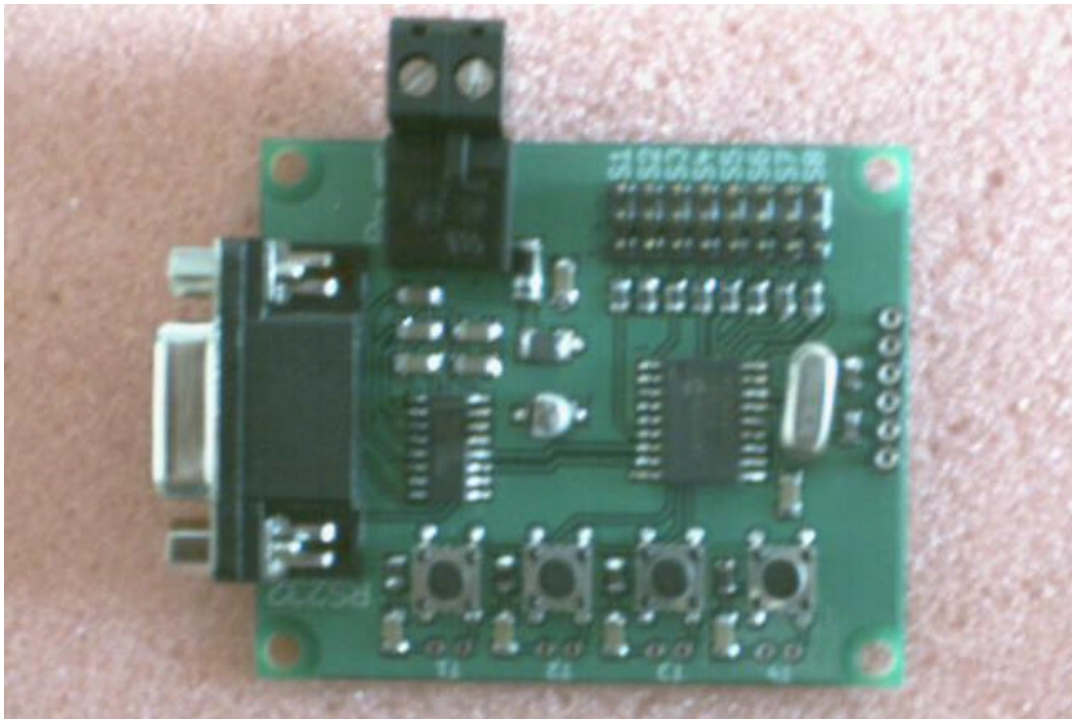
# Ingenieur-Büro Kirchen

Kippesweg 4, D-97657 Langenleiten  
Tel.: +49 (0)9701 90716-0 / Fax: +49 (0)9701 90716-1  
Internet: [www.ibkirchen.de](http://www.ibkirchen.de)  
eMail: [contact@ibkirchen.de](mailto:contact@ibkirchen.de)

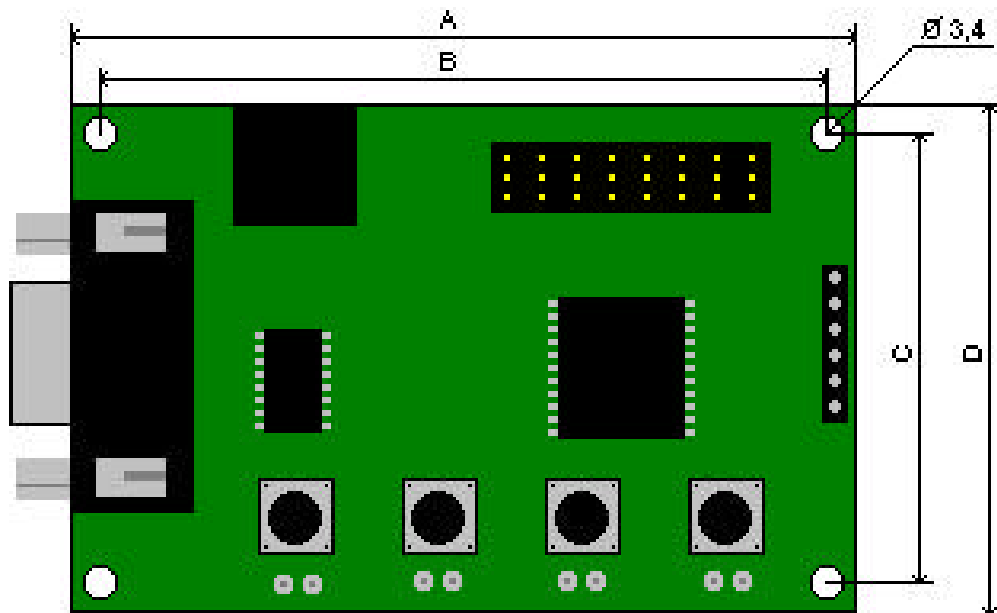


## 8 Kanal Servo Control (Produktreihe SC)

---



Artikelnummer: 01043-01



A	B	C	D	Höhe
60mm	55,5mm	44,5mm	50mm	14,5mm

### Kurzbeschreibung:

Mit der Hardware 8 Kanal Servo Control (01/043) können bis zu acht Modellbauservos angesteuert werden. Hierbei existiert pro Applikation ein fest vorgegebener Ablauf. Mit der Ansteuerhardware ist es möglich die Servos in vorher programmierte Anfangs- und Endstellungen zu positionieren.

Die Parametrierung erfolgt hierbei über einen PC / Laptop. Dieser muss über eine serielle Schnittstelle RS232 verfügen. Mit Hilfe eines Interfaces kann die Hardware auch über den USB parametrierung werden. Unter anderem können für jedes Servo getrennt die Positionen in Grad (0° bis 180°) vorgegeben werden und jedem Ablaufschritt kann eine Verzögerungszeit zugewiesen werden.

Auf der Platine befinden sich vier Taster, mit denen Ablaufschritte manuell angesteuert werden können. Über vier zusätzliche Schnittstellen können die Ablaufschritte auch über einen externen Signalgeber (z.B. Lichtschranke) aktiviert werden.

Die Eingangsspannung liegt zwischen 5V und 7VDC. Die Stromaufnahme beträgt <7mA (unbeschaltete Ausgänge)

### Funktionen:

- Programmierbare Anfangs- und Endstellungen für jedes Servo.
- Vier Taster für manuelle Steuerung.
- Vier Schnittstellen für Anschluss von externen Signalgebern zur manuellen Steuerung.
- Parametrierung über PC / Laptop.
- Programmierbare Verzögerungszeiten.

**Fragen Sie uns nach weiteren, detaillierten Informationen!**

-----